



# ANTISOCIAL PERSONLIGHEDSFORSTYRRELSE

## FRA Udstødning til Udfordring

---

# MORTEN HESSE

---

- › Lektor ved Center for Rusmiddelforskning, School of Business and Social Science, Aarhus Universitet
- › Uddannet psykolog, phd

# ANTISOCIAL PERSONLIGHEDSFORSTYRRELSE (DSM-5)

---

- › Livslangt mønster af adfærd, der krænker andres rettigheder
- › Begyndt før det fyldte 15. år
  - Kriminalitet
  - Uærlighed
  - Aggressivitet
  - Impulsivitet/planløshed
  - Risikotagning
  - Uansvarlighed
  - Nedsat evne til at føle anger

# UDBREDELSE

---

- › Befolkningsundersøgelser:
- › Typisk mellem 0,5 og 4,0% af befolkningen
- › Flere mænd end kvinder
- › Typisk er prævalens samme som borderline personlighed (dog flere antisociale end borderline i USA og omvendt i Europa)

# UDFORDRINGER FOR SAMFUNDET

---

- › Kriminalitet – og dermed ofre
- › Får børn tidligere – som får en svær opvækst
- › Partnervold
- › Arbejdsløshed, mangel på uddannelse, begge dele som led i social deprivation
- › Fergusson, Horwood & Ridder: *Journal of Child Psychology and Psychiatry* 46:8 (2005), pp 837–849

# IKKE EN BEHANDLINGSDIAGNOSE...

---

- > Klienterne søger ikke hjælp for adfærdsproblemer ("jeg har ikke noget problem")
- > Får ikke tilbud ("ham kan vi ikke hjælpe")

# ILLUSTRATION

---

- > 472,449 danskere, tilfældigt udvalgt til at matche misbrugere på køn og alder (72% mænd, 28% kvinder)
- > Anvendte data på personer, der var udskrevet fra psykiatrisk behandling mellem 1995 og 2014

# PSYKIATRISK BEHANDLING

---

- > 50.760 personer, 9% af mænd og 11% af kvinder havde været i psykiatrisk hospitalsbehandling mindst én gang (skadestue, ambulant eller indlagt)
- > Livstidsdiagnoser



# AKTIONSDIAGNOSER

	Mænd	Kvinder
F2 (skizofreni spektrum)	1,6%	1,3%
F3 (stemningsleje)	2,5%	4,1%
F4 (angst)	3,8%	5,7%
F6 (personlighedsforstyrrelse)	1,08%	1,87%
F603 (emotionelt ustabil)	0,20%	0,80%
F602 (dyssocial)	0,09%	0,02%

# MISBRUG SOM DIAGNOSE (HOVED- ELLER BIDIAGNOSE, LIVSTID)

Aktionsdiagnose	Misbrug (F100-F199X)
Skizofreni spektrum: F2 (n=7.610)	19,95%
Stemningsleje: F3 (n=14.619)	12,11%
Angst: F4 (n=22.455)	10,34%
Personlighed F6 (n=6.156)	15,02%
Dyssocial: F602 (n=343)	39,94%
Borderline: F603 (n=1.817)	18,44%

# UDREDNING PÅ BEGÆRING

Aktionsdiagnose (livstid)	Nogensinde udredt på begæring (Z046 eller Z032)
Skizofreni spektrum: F2 (n=7.610)	15,86%
Stemningsleje: F3 (n=14.619)	5,60%
Angst: F4 (n=22.455)	6,08%
Personlighed F6 (n=6.156)	10,79%
Dyssocial: F602 (n=343)	33,24%
Borderline: F603 (n=1.817)	12,05%

# BEHANDLINGSTYPER

Aktionsdiagnose (livstid)	Nogensinde psykiatrisk skadestue	Nogensinde indlagt	Nogensinde ambulant
Skizofreni spektrum: F2 (n=7.610)	61,56%	82,92%	93,22%
Stemningsleje: F3 (n=14.619)	53,38%	57,49%	86,85%
Angst: F4 (n=22.455)	51,36%	41,48%	77,34%
Personlighed F6 (n=6.156)	47,24%	53,34%	94,29%
Dyssocial: F602 (n=343)	63,56%	75,22%	86,88%
Borderline: F603 (n=1.817)	58,94%	67,36%	95,87%

# HVOR MEGET BEHANDLING? (MEDIAN, INTERKVARTIL)

Aktionsdiagnose (livstid)	Antal psykiatrisk skadestue	Antal indlæggelser	Antal ambulante forløb
Skizofreni spektrum: F2 (n=7.610)	1/0-4	3/1-7	4/2-7
Stemningsleje: F3 (n=14.619)	1/0-2	1/0-2	2/1-4
Angst: F4 (n=22.455)	1/0-2	1/0-1	1/0-3
Personlighed F6 (n=6.156)	0/0-2	1/0-3	3/1-5
Dyssocial: F602 (n=343)	1/0-6	3/1-9	3/1-5
Borderline: F603 (n=1.817)	1/0-4	1/0-5	4/2-7

# PATIENTER MED DYSSOCIAL PERSONLIGHED...

---

- › Meget sjælden hoveddiagnose og endnu sjældnere bidiagnose
- › Oftere misbrug som sidediagnose end ved andre hoveddiagnoser
- › Meget højt forbrug af behandlingsydelser – ligner patienter med F2X med mange indlæggelser og skadestuebesøg, men dog færre ambulante forløb

# EN VISION

---

- › Inkludere borger med F602 mere inden for misbrugsbehandling, kriminalforsorg, psykiatri, socialt arbejde, uddannelse og arbejde
- › Se antisocial personlighedsforstyrrelse som en diagnose, vi bruger til at udpege nyttige og brugbare interventioner og tilbud for borgerne

# MEGET BEGRÆNSET FORSKNING I BEHANDLING

---

- › Cochrane review (Gibbon et al, 2010) – misbrugsbehandling virker på misbrug på kort sigt
- › Randomiseret forsøg med 50 patienter: Davidson m. fl. 2009, Br. J. Psychiatry
- › To pågående forsøg i ambulant psykiatri (Bateman & Fonagy) og retspsykiatri (Bernstein m. fl.)



# I MISBRUGSBEHANDLING

---

- › En stor andel af mennesker med stofproblemer har samtidig antisocial personlighedsforstyrrelse
- › 51% af 17,452 personer fra registeret "Stofmisbrugere i Behandling" har været i psykiatrisk behandling
- › 1,96 % eller 342 har fået en F602 diagnose

# ET FORSØG...

---

- > Kan man gøre noget indenfor rammerne af misbrugsbehandling?

# RAMMERNE

---

- > Stor personaleudskiftning, løbende ændringer af organiseringen, begrænsede ressourcer til uddannelse, mange faggrupper, mange andre opgaver

# ET LET TILGÆNGELIGT VÆRKTØJ

---

- › Støtter borgernes oplevelse af at blive mødt uden at blive (be)dømt
- › Støtte engagement i behandling
- › 1½ dags undervisning
- › Lægmandsscreening (MINI)

# FORSØGET

---

- › Multicenter – klinikker i 13 kommuner
- › Pragmatisk – implementering i dagligdags praksis
- › Lodtrækningsforsøg
- › Standardbehandling versus standardbehandling plus ekstra-tilbud (*Ro På*)
- › Analyse efter *intent-to-treat*

# FOKUS FOR *RO PÅ*

---

- › Bevidstgøre om den antisociale adfærd og dens konsekvenser
- › Tale om valg
- › Tale om værdier, stolthed, selvtillid og fremtid

# TILGANG I *RO PÅ*

---

- > "Impulsiv livsstil" frem for "antisocial personlighedsforstyrrelse"
- > Tilpasset fra *Lifestyle Change*-programmerne i USA
- > Psykoedukativ og motiverende, ikke psykoterapi

# ARBEJDSFORM

---

- › Faste, nedskrevne spørgsmål
- › Opgaver der løses i fællesskab
- › Handouts til hver samtale
- › Hjemmeopgaver



# SCREENING

---

- › Diagnose efter struktureret interview (MINI International Neuropsychiatric Interview) (Lecrubier et al., 1997; Sheehan et al., 1997)
- › Samtykke til deltagelse og opfølgning



Contents lists available at ScienceDirect

## Addictive Behaviors

journal homepage: [www.elsevier.com/locate/addictbeh](http://www.elsevier.com/locate/addictbeh)



### Impulsive lifestyle counseling to prevent dropout from treatment for substance use disorders in people with antisocial personality disorder: A randomized study



Birgitte Thylstrup, Morten Hesse \*

Thylstrup *et al.* *BMC Psychiatry* (2015) 15:283  
DOI 10.1186/s12888-015-0661-0



**RESEARCH ARTICLE**

**Open Access**

### Psycho-education for substance use and antisocial personality disorder: a randomized trial



Birgitte Thylstrup, Sidsel Schrøder and Morten Hesse \*

# DELTAGERE

---

- > 378 klienter screenet - > 175 indgik i undersøgelsen
- > 95 i *Ro På* og 80 i standardbehandling på enheden
- > 89 % mænd, gennemsnit 32,4 år (SD= 9)
- > 50% været i fængsel, 50% været hjemløse, 30 % været indlagt i psykiatrien, 80 % modtog understøttelse
- > 70 % cannabis, 67 % alkohol, 41% opioider, 41 % beroligende, 41% stimulanter
- > 92% brugte stoffer inden for mere end en gruppe

# FREMMØDE

---

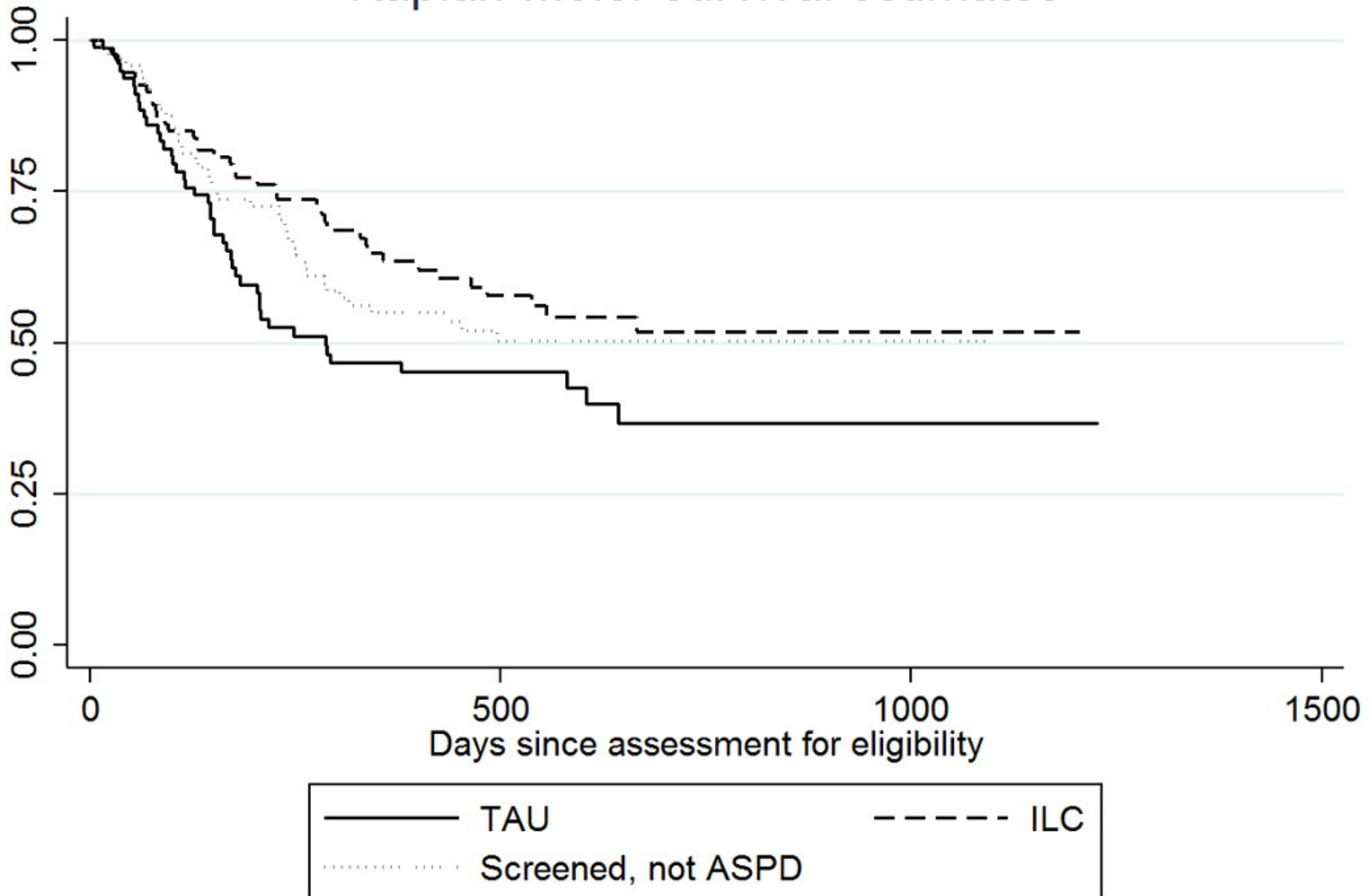
- > 76% kom til samtaler
- > 23% kom til alle seks samtaler
- > Median: 2 samtaler

# EFFEKT PÅ FRAFALD FRA MISBRUGSBEHANDLING

---

- › Målt ud fra Stofmisbrugsdatabasen
- › At være udtrukket til *Ro På* reducerede risikoen for frafald med 40%

## Kaplan-Meier survival estimates



# EFFEKT PÅ FORBRUG

---

- > 3 måneders follow-up: 79%, 9 måneders follow-up: 69%
- > *Ro På* flere stoffri
- > Standardbehandling: 12 % baseline, 13 % 3 og 9 måneder
- > *Ro På*: 3 % baseline, 17 % 3 måneder, 21 % 9 måneder

# EFFEKT PÅ AGGRESSION

---

- › Ingen signifikante forskelle på grupperne
- › Store fald i begge grupper på både generel og interpersonel aggression



# OPSUMMERENDE

---

*Ro På* kostede meget få ressourcer, men...

...blev implementeret i kommunal misbrugsbehandling

...bidrog til at fastholde klienter i misbrugsbehandling

...havde effekter på stofbrug efter samtalerne

# TAK

---

> Morten Hesse: [mh.crf@psy.au.dk](mailto:mh.crf@psy.au.dk)